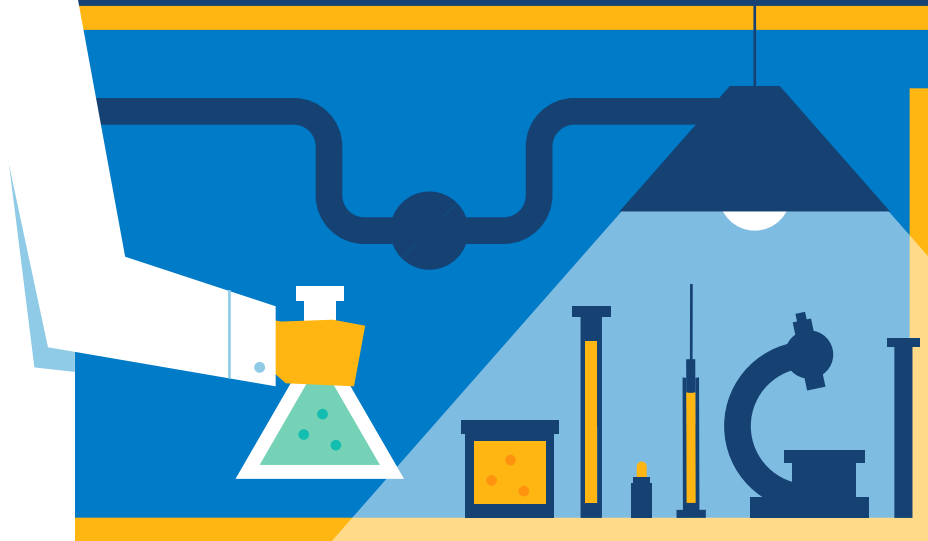


Ingeperkt gebruik



Er is sprake van ingeperkt gebruik (IG) wanneer u activiteiten gaat uitvoeren met genetisch gemodificeerde organismen (ggo's) binnen een ingeperkte ruimte, zoals in een laboratorium, kas of dierverblijf. U doet dan bijvoorbeeld wetenschappelijk onderzoek aan talrijke ggo's om kennis te vergaren. Voordat u met deze activiteiten kunt beginnen moet u een risicobeoordeling uitvoeren en het veiligheidsniveau (dit is het inperkingsniveau) van de activiteiten met de ggo's bepalen. Voor deze activiteiten met ggo's onder IG geldt dat u deze moet kennisgeven of dat u een vergunning moet aanvragen. Een toegelaten biologischeveiligheidsfunctionaris (BVF) houdt toezicht op het veilig werken met de ggo's.

Introductie in het milieu



Er is sprake van introductie in het milieu (IM) wanneer u werkzaamheden gaat uitvoeren met één specifiek ggo buiten een ingeperkte ruimte, zoals veldproeven of genterapie bij patiënten. U doet dan bijvoorbeeld wetenschappelijk onderzoek aan een ggo om alle benodigde kennis te vergaren en de eigenschappen van het ggo te testen in een gecontroleerde omgeving. Voor activiteiten met ggo's onder IM geldt dat u een milieurisicobeoordeling uitvoert en een vergunning moet aanvragen. Een toegelaten MVF houdt toezicht op het veilig werken met de ggo's.

Marktaanvragen



Wanneer er sprake is van introductie in het milieu (IM) met een commerciële toepassing dan spreken we van een marktaanvraag. U wilt dan voor één specifiek en getest ggo (of afgeleid product) een markttoelating aanvragen voor de gehele Europese markt. Alle Europese lidstaten beoordelen de marktaanvraag waarin alle gegevens, verzameld onder IG en IM, zijn vastgelegd. De Europese commissie neemt het besluit over de markttoelating.