



Inspectie Leefomgeving en Transport
Ministerie van Infrastructuur en Waterstaat

INCIDENTEN MET GGO'S

Margot Spreuwenberg, inspecteur
BVF-cursus, 29 september 2022



Waar meldt je een



ggo-incident?

Melden ongewoon voorval of incident:

Elektronisch melden: <https://www.ilent.nl/contact>.

Meldformulier stoffen en producten; incident genetisch gemodificeerde organismen

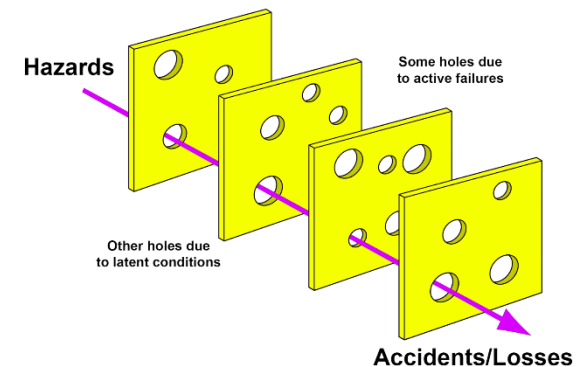
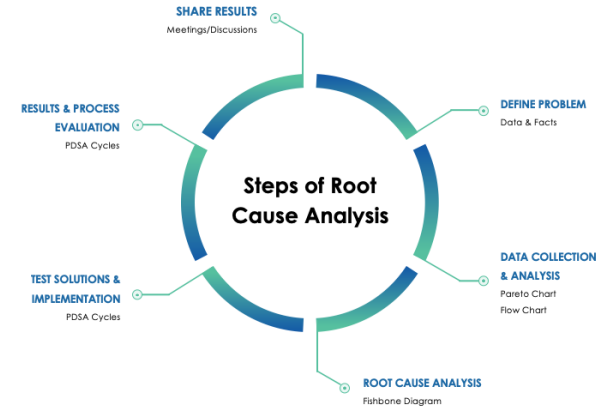
Telefoon: 088 489 00 00.

ILT heeft geen piketdienst voor ggo-incidenten.

Contact opnemen met de ggo-inspecteur mag ook. Wel ook altijd elektronisch melden.



- Softwarematige fouten.
- Technisch falen en materiaalmoetheid.
- Procedurele fouten.
- Gebrekkig test- en onderhoudsregime.
- Gewijzigde omstandigheden.
- Bedrijfscultuur.
- Menselijke fouten.
- Financiële oorzaken.

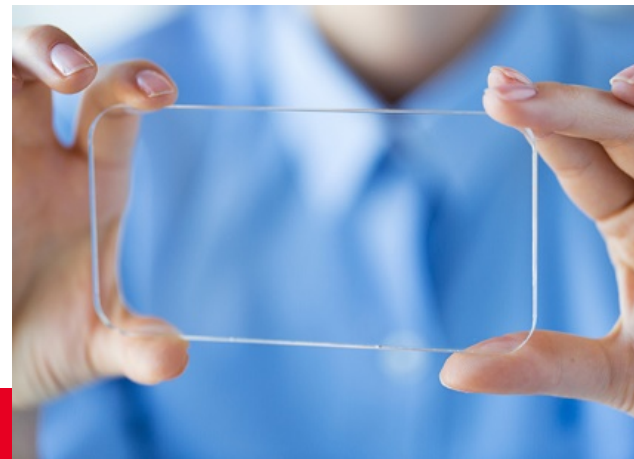


Root Cause Analysis (RCA), Tripod analyse, Swiss Cheese Model, Management of Change (MOC).

Incidenten voorkómen



- Test apparatuur, procesinstallaties en de softwarematige regeling daarvan, vóór ingebruikname en na onderhoud.
- Test of de gehanteerde procedures voor ontsmetting van materialen en inactivering van ggo's ook daadwerkelijk doen wat ze voor ogen hebben. Vertrouw niet altijd blindelings op literatuurgegevens.
- Controleer of procedures begrepen worden door de uitvoerders.
- Leer van voorgaande incidenten en incidenten van derden.



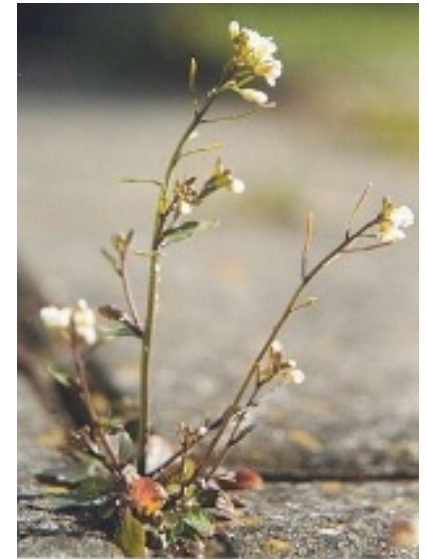


- Een afvalwatersysteem van een ML-III faciliteit raakt verstopt en de toevoerklep blijft gesloten.
- De automatische watertoevoer stopt echter niet: de faciliteit overstroomt.
- Wat blijkt: de automatische stop op de watertoevoer was ondanks de planning nooit in geprogrammeerd. Bij ingebruikname was het systeem niet getest op dit onderdeel.





- Zaden van de zandraket, *Arabidopsis thaliana*, verspreiden zich erg gemakkelijk.
- Na monitoring van het buitenterrein bij een kassencomplex werden plantjes aangetroffen bij de lunchplek van de medewerkers en langs de route naar de auto's van de medewerkers.





- Na een test blijkt dat de inactivatieprocedure in een autoclaaf niet voldoet.
- Deze testresultaten leiden niet tot aanpassing van de werkprocedure: de onbedoelde lozing van levend materiaal gaat lange tijd door.



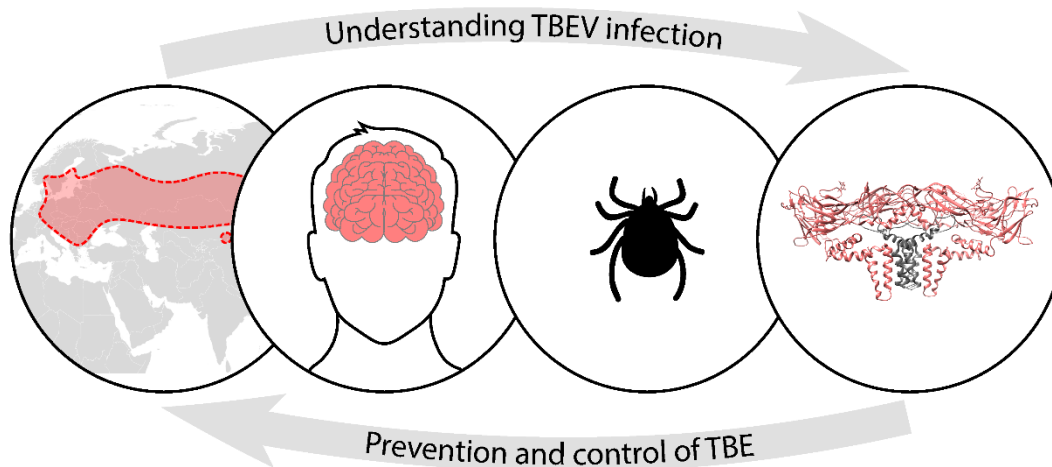


- Een plant geassocieerd met een ggo en bestoven met hommels wordt in een PKM-II in plaats van een PKM-III kas gehouden.
- Dode hommels worden in de hal naast de kas gevonden.



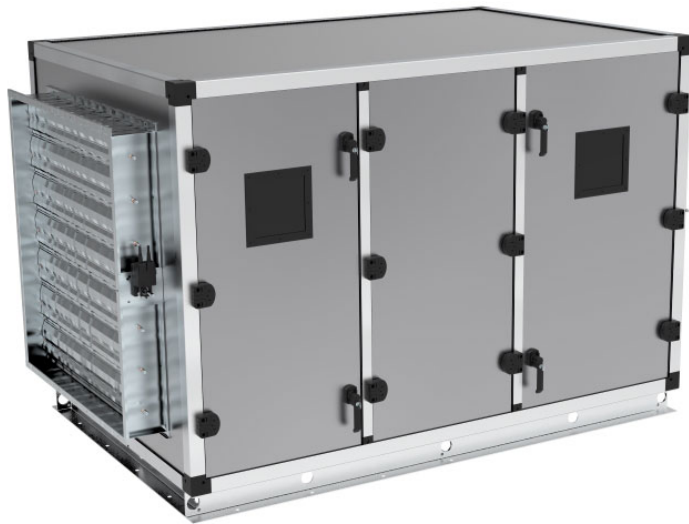


- In wildtype TBEV-werk (tick-born encephalitis virus) wordt een levering per post ontvangen zonder paklijst.
- De levering blijkt een gg-TBEV te bevatten.





- Door een constructiefout blijkt er een open verbinding zonder HEPA filter te bestaan tussen een ML-III lab en een andere ruimte.



Een voorbeeld



- In een niveau III dierenfaciliteit wordt een onregelmatigheid in de druk waargenomen.
- Geen oorzaak vastgesteld; geen verder onderzoek.
- De volgende dag gaat de faciliteit in overdruk.
- Wat blijkt: een paar maanden eerder werden twee kleppen softwarematig door derden uitgezet voor onderhoud, en niet meer aangezet.

