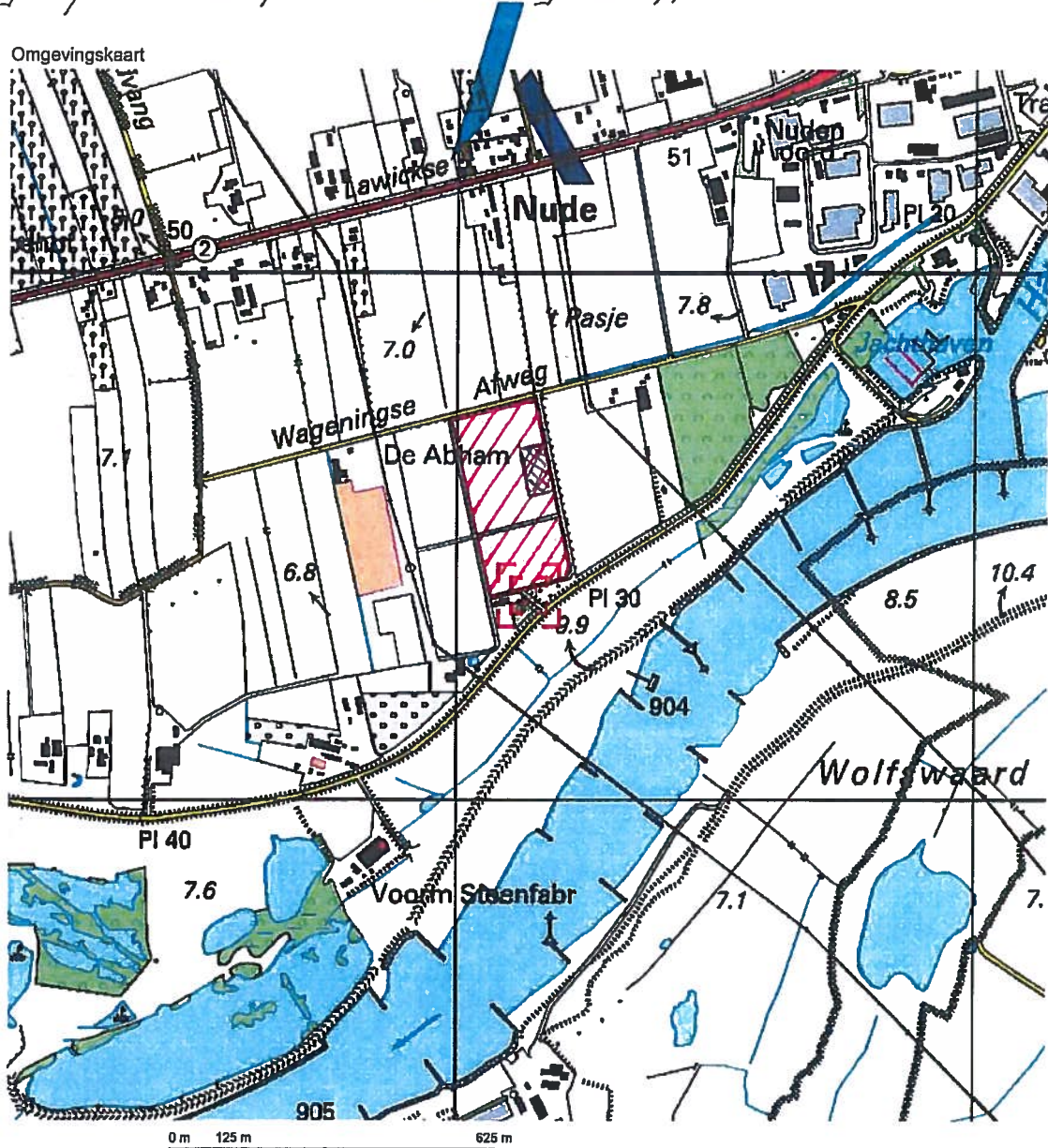


Bijlage 3A Topografische kaart/aanvraag cistene, rode appels



Deze kaart is noordgericht.

Schaal 1: 12500

Hier bevindt zich Kadastraal object WAGENINGEN G 2252  
Grebbedijk 14, 6702 PB WAGENINGEN

© De auteursrechten en databankenrechten zijn voorbehouden aan de Topografische Dienst Kadaster.

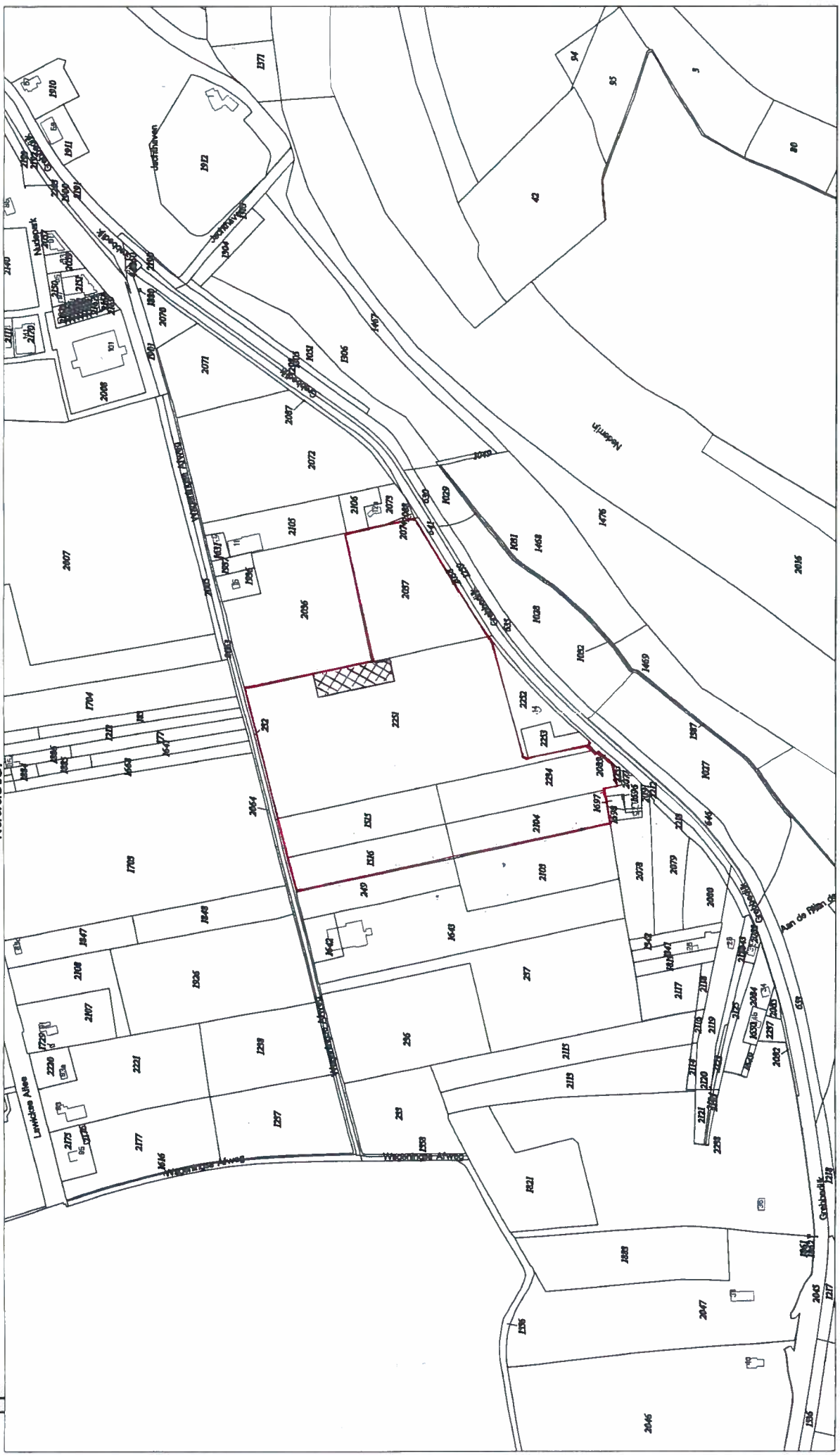
*Rood gearceerd: Kadastraal object G2251 van Wageningen NV*

*Zwart gearceerd: Proefobject*

<ul style="list-style-type: none"> <li>Bebouwd gebied</li> <li>a huizenblok, groot gebouw</li> <li>b huizen</li> <li>c hoogbouw</li> <li>d kas</li> <li>wegen</li> <li>autoerfsweg</li> <li>hoofdweg met gescheiden rijbanen</li> <li>hoofdweg</li> <li>regionale weg met gescheiden rijbanen</li> <li>regionale weg</li> <li>lokale weg met gescheiden rijbanen</li> <li>lokale weg</li> <li>weg met losse of echte verharding</li> <li>onverharde weg</li> <li>straat/overige weg</li> <li>wandelgebied</li> <li>fietspad</li> <li>pad, voetpad</li> <li>weg in sanleg</li> <li>weg in ontwerp</li> <li>viaduct</li> <li>tunnel</li> <li>veste brug</li> <li>beweegbare brug</li> <li>brug op pijlers</li> </ul>	<ul style="list-style-type: none"> <li>spoorwegen</li> <li>spoorweg: enkelspoor</li> <li>spoorweg: dubbelspoor</li> <li>spoorweg: driesporig</li> <li>spoorweg: viersporig</li> <li>a station b lesperron</li> <li>tram</li> <li>a metro bovengronds b metrostation</li> <li>hydrografie</li> <li>waterloop: smaller dan 3 m</li> <li>waterloop: 3-8 m traad</li> <li>waterloop: breder dan 8 m</li> <li>a schutsluis b brug</li> <li>o vonder d koedam</li> <li>a grondkluif b sluis</li> <li>c duiker d stuw</li> <li>bodemgebruik</li> <li>a weide met sloten</li> <li>b bouwland met greppels</li> <li>c boomgaard</li> <li>d fruitwekerij</li> <li>e boomkwekerij</li> <li>f weide met populieren</li> <li>g loofbos</li> <li>h naaldbos</li> <li>i gemengd bos</li> <li>j griemd</li> <li>k heide</li> <li>l zand</li> <li>m draas en riet</li> <li>n heg en houtwal</li> </ul>	<ul style="list-style-type: none"> <li>overige symbolen</li> <li>a kerk, molke</li> <li>b toren, hoge koepel</li> <li>c kerk, molke met toren</li> <li>d markant object</li> <li>e watertoren</li> <li>f vuurtoren</li> <li>a gemeentehuis b postkantoor</li> <li>c politiebureau d wegwijzer</li> <li>a kapel b kruis</li> <li>c viertulp d telescoop</li> <li>a windmolen b watermolen</li> <li>c windmolentje d windturbine</li> <li>a oliepompinstallatie</li> <li>b seinmast</li> <li>c zendmast</li> <li>a hunebed b monument</li> <li>c polderjarnaal</li> <li>a begraafplaats b boors c paal</li> <li>d opelagtank</li> <li>a kempsterrein</li> <li>b sportcomplex</li> <li>c ziekenhuis</li> <li>schietbaan</li> <li>afstrating</li> <li>hoogpanningseleiding met maat</li> <li>muur</li> <li>geluidswering</li> </ul>
--	---	---

**Bijlage 3B. Kadasterkaart aanvraag eisgene, rode appels**

kadaster



Wageningen UR perceel (= zeggenschap)  
 Appel perceel



**Uittreksel uit de kadastrale kaart**  
 Kadastrale gemeente WAGENINGEN  
 Sektie G  
 Perceelnummer 2251  
 Schaal 1:5000

**12345** Perceelnummer  
**25** Huisnummer  
 Kadastrale grens  
 Bebouwing/topografie  
 Voorlopige grens

Deze kaart is niet-gegrist  
 Het is een reproductie van het kadastrale register van 2014.  
 De afbeelding van het kadastrale register is niet-gegrist.  
 Het is een reproductie van het kadastrale register van 2014.  
 De afbeelding van het kadastrale register is niet-gegrist.