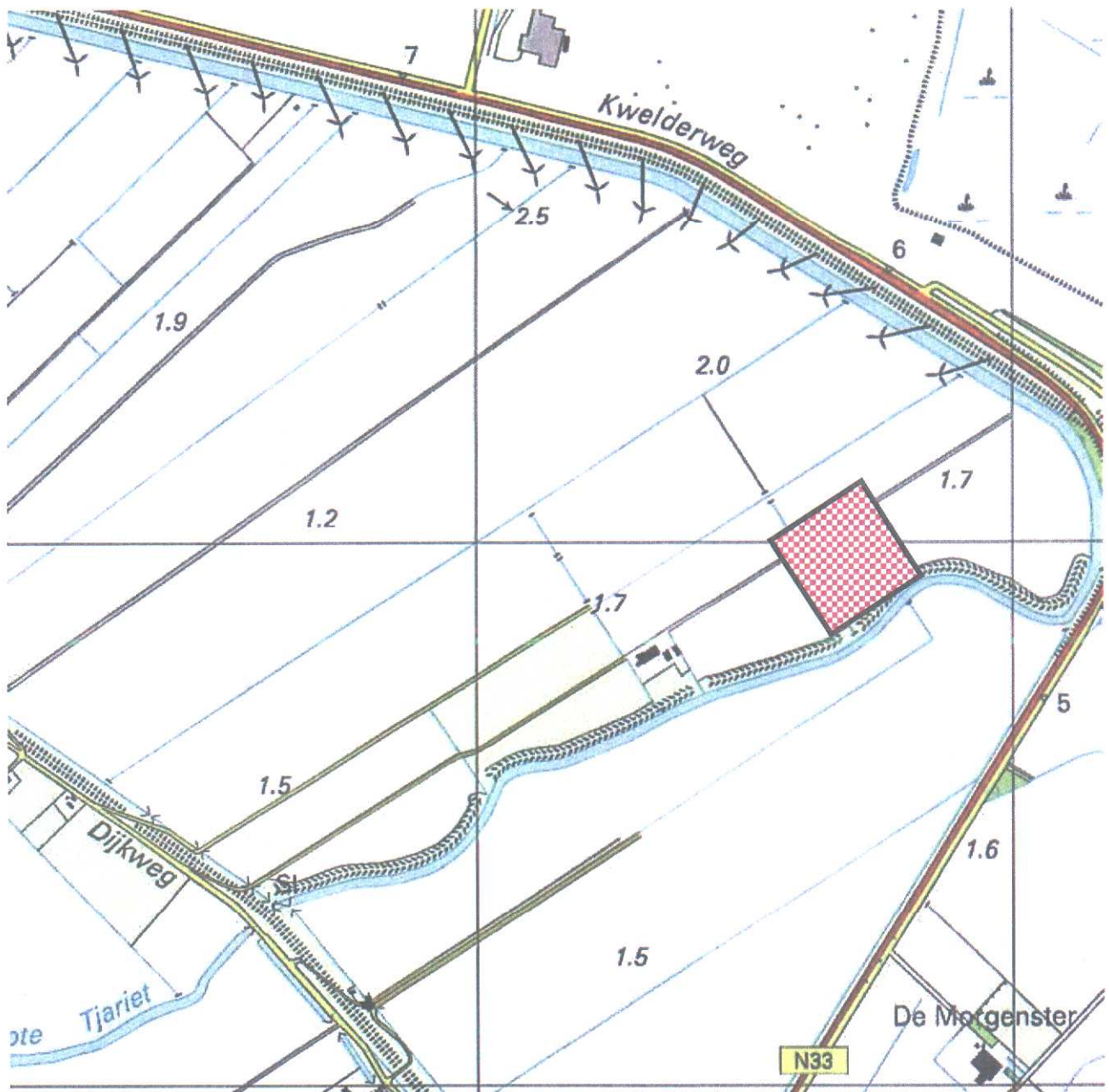
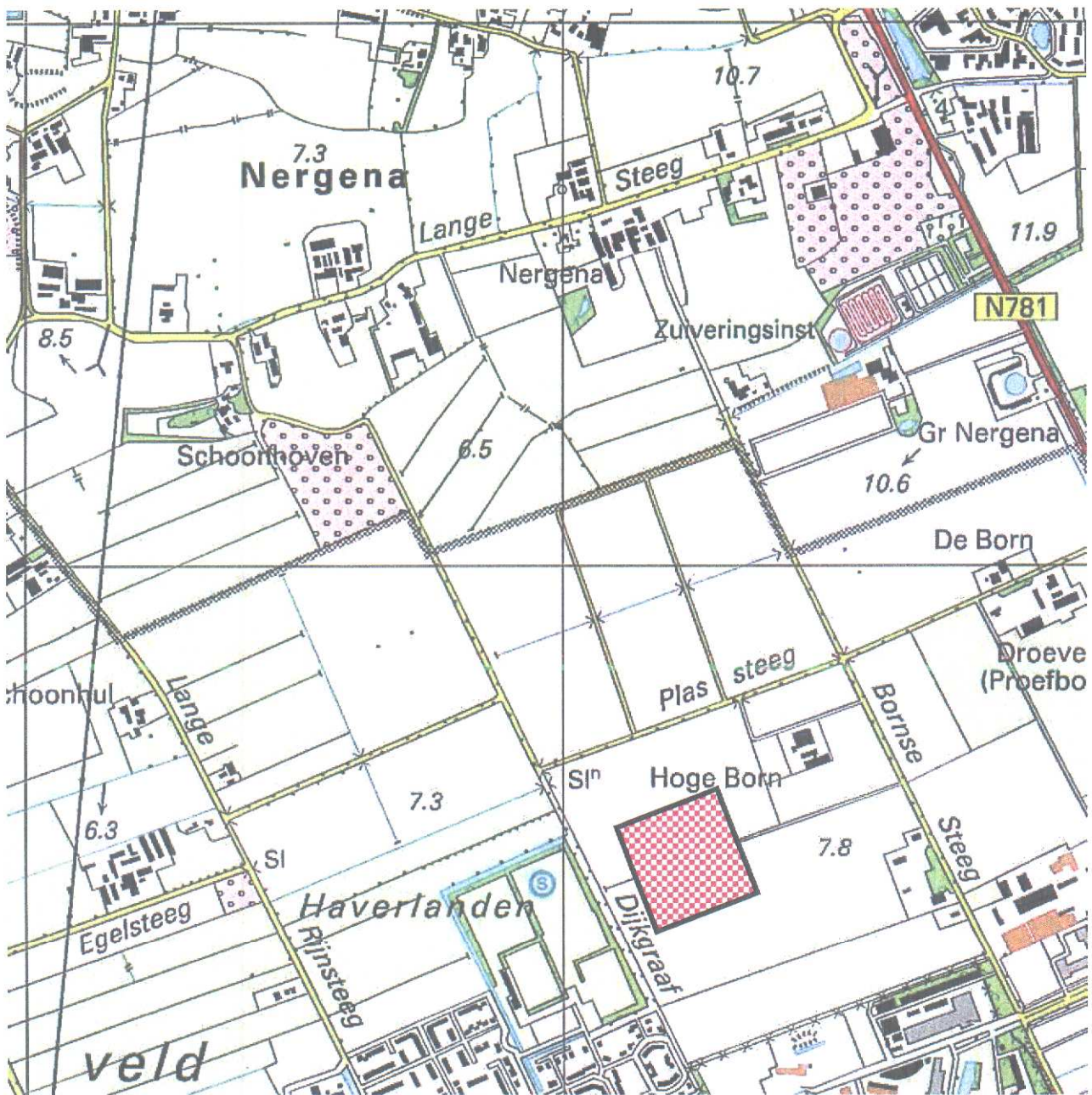


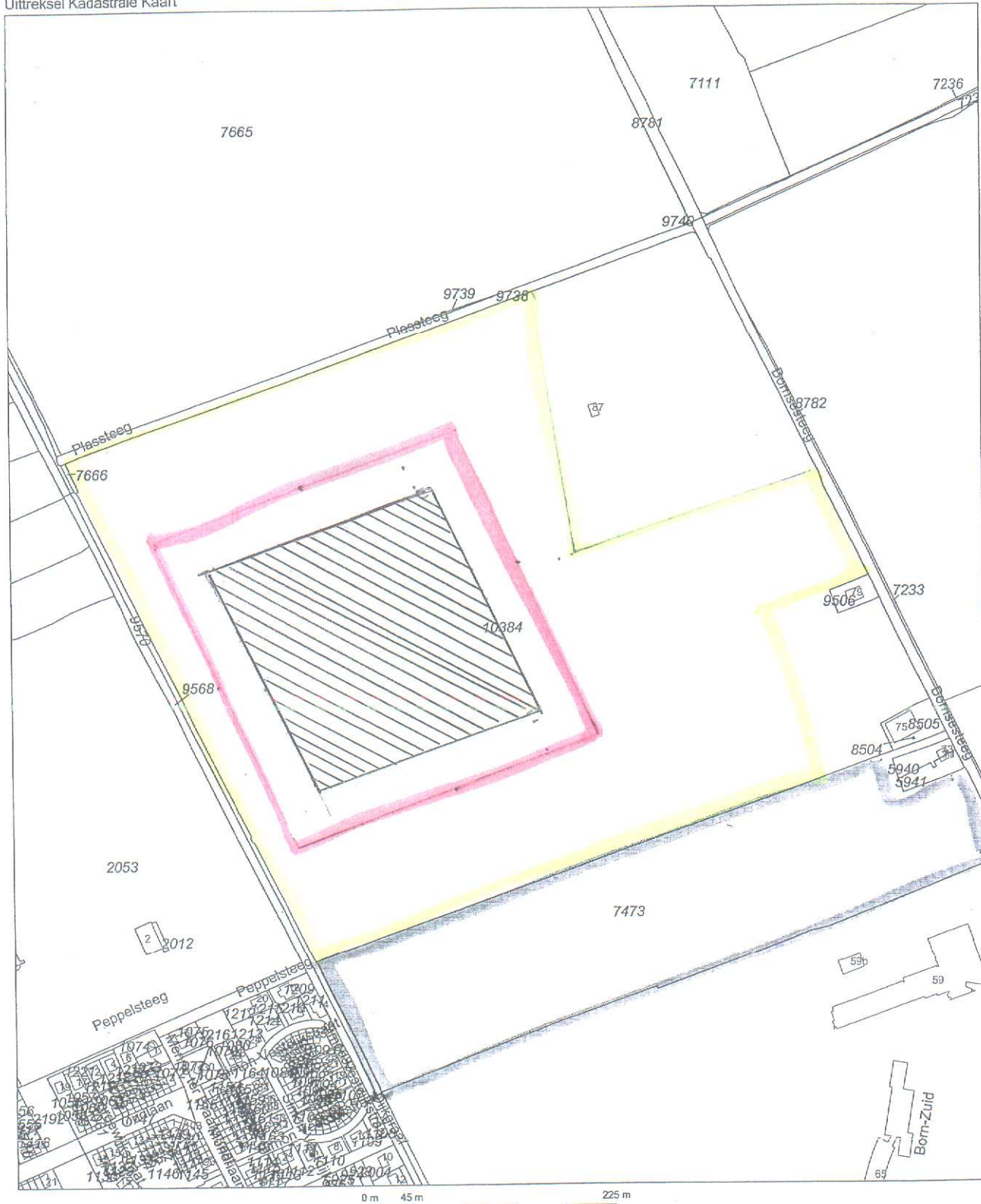
KAART PHY-3  
Eemsmond





KAART PHY-7 Wageningen





'VREEMD' = GEBIED WAAROVER GEEN ZEGGENSCHAP

Deze kaart is noordgericht		Schaal 1:4500		
12345	Perceelnummer	Kadastrale gemeente	WAGENINGEN	
25	Huisnummer	Perceel	10384	
—	Kadastrale grens	Perceel	B	
—	Bebouwing			
—	Overige topografie			

Voor een eensluitend uittreksel, ARNHEM, 20 oktober 2006  
De bewaarder van het kadaster en de openbare registers

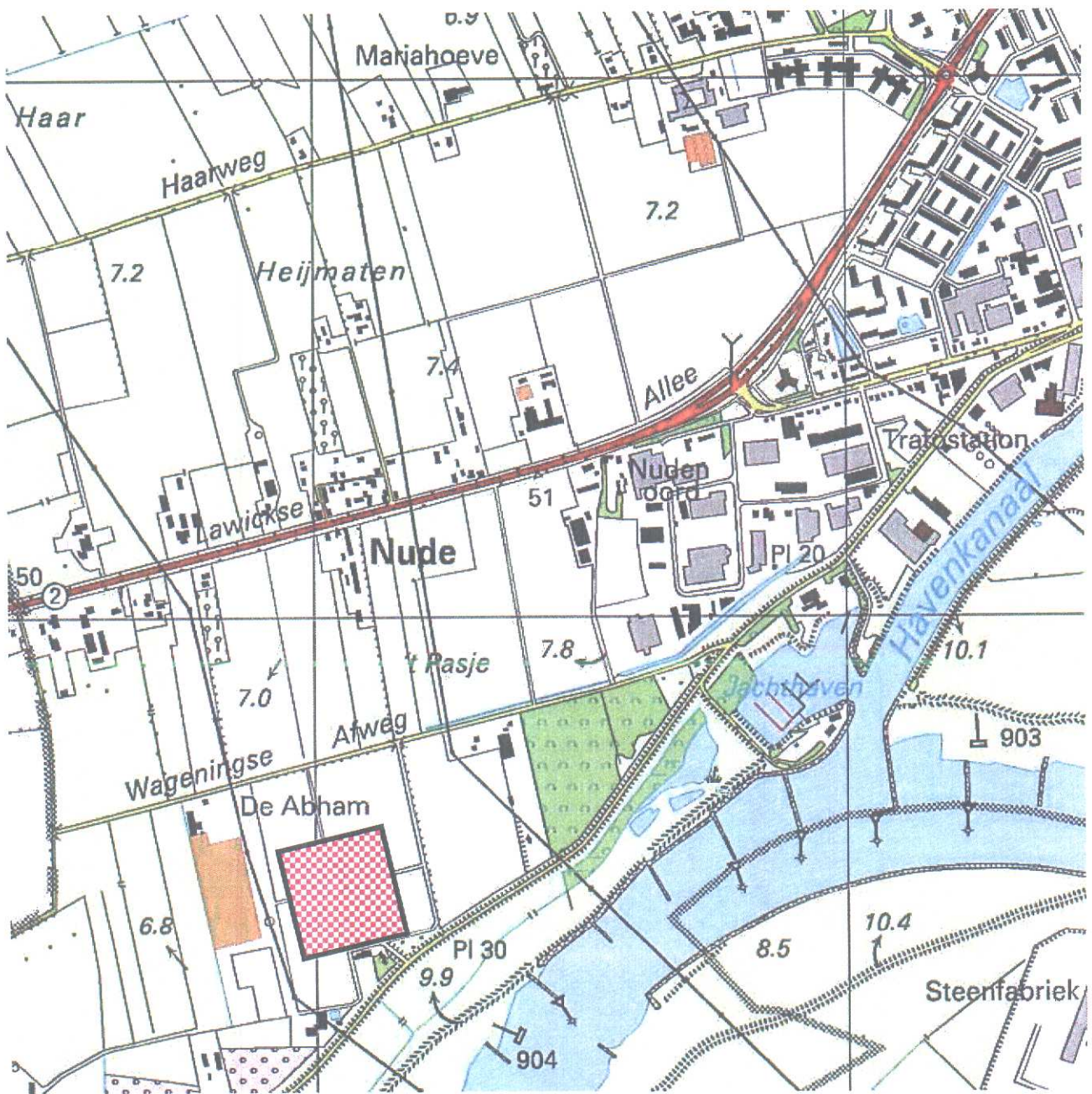
Aan dit uittreksel kunnen geen betrouwbare maten worden ontleend.  
De Dienst voor het kadaster en de openbare registers behoudt zich de intellectuele eigendomsrechten voor, waaronder het auteursrecht en het databankenrecht.

- = PROEFLOCATIE
- = ATTENTIEZONE
- = GEBIED WAAROVER ZEGGENSCHAP
- = 'VREEMD' AKKERBOUWLAND IN ATTENTIEZONE
- = 'VREEMD' GRASLAND IN ATTENTIEZONE

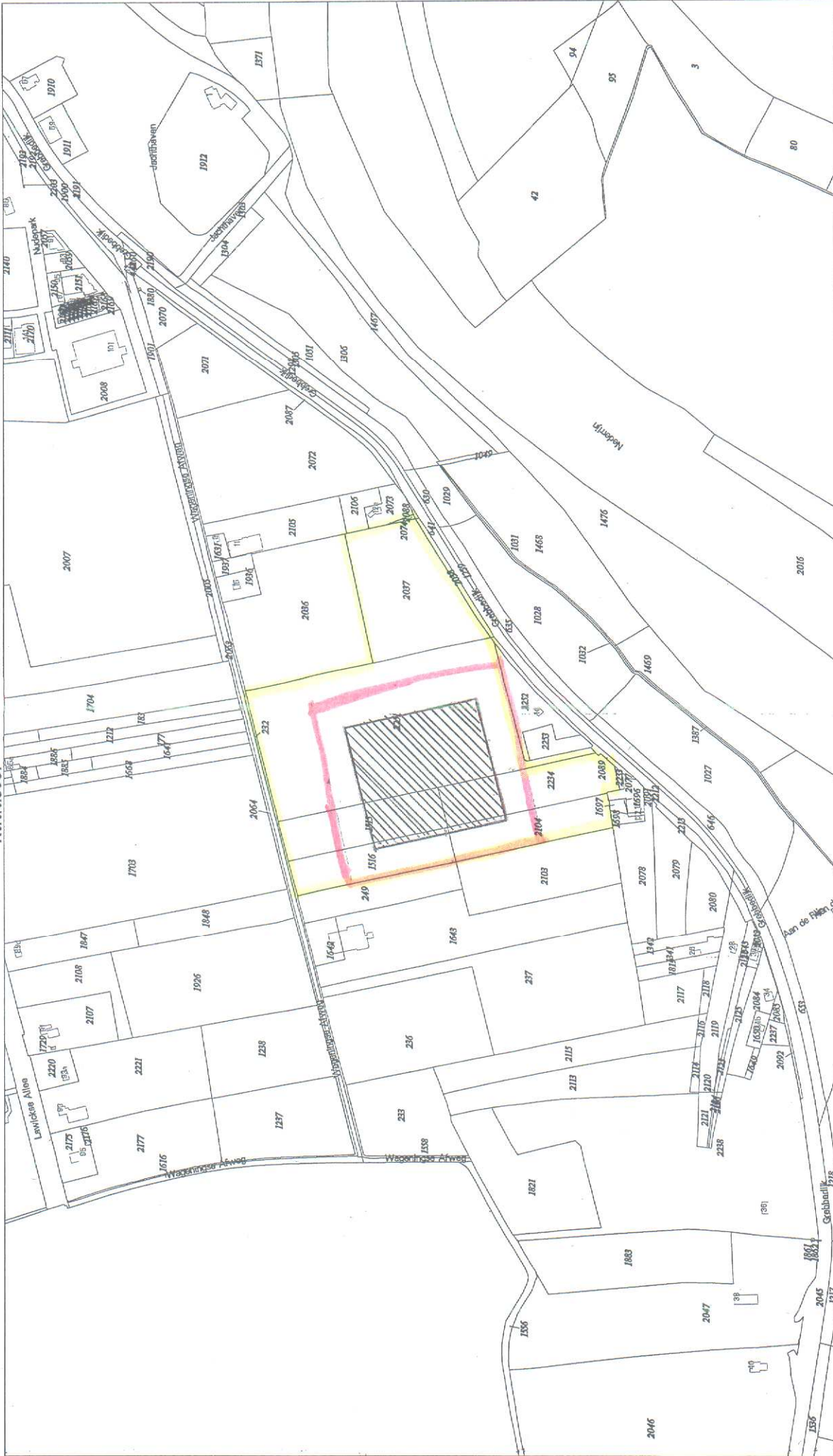
PHY-7

WAGENINGEN B 10384






KAART PHY-10 Wageningen



kadaster



PHY-10  
 WAGENINGEN G 2251,  
 G 1515, G 1516,  
 G 2104, G 2234

-  = PROEFLOCATIE
-  = ATTENTIEZONE
-  = GEBIED WAAROVER ZEGGENSCHAP
-  = 'URGEND' AKKERBOUWLAND IN ATTENTIEZONE
-  = 'VREEMD' GRASLAND IN ATTENTIEZONE

Deze kaart is noodigrecht.  
 12345 Perceelnummer  
 26 Huusnummer  
 Kadastrele gemeente WAGENINGEN  
 Sektie G  
 Kadastrele grens 2251  
 Bebouwing/topografie  
 Voorlopige grens  
 Schaal 1:5000

Uittreksel uit de kadastrale kaart  
 Kadastrele gemeente WAGENINGEN  
 Sektie G  
 Perceelnummer 2251  
 Schaal 1:5000

Alle dit uittreksel moge men niet wettig gebruiken.  
 De auteursrechten zijn voorbehouden aan de Dienst voor het Kadaster en de kadastrale registers.

Voor een aansluitend uittreksel, zie ook 01 oktober 2010.  
 De bevoegdheid van het Kadaster en de kadastrale registers.

'VREEMD' = GEBIED WAAROVER GEEN ZEGGENSCHAP